

Statutární město Plzeň

jako nositel Strategie Plzeňské aglomerace 2021-2027

vyhlašuje

6. výzvu k předkládání projektových záměrů

**Podpora udržitelné multimodální městské mobility v rámci přechodu na
uhlíkově neutrální hospodářství**

INFRASTRUKTURA PRO BEZPEČNOU NEMOTOROVOU DOPRAVU

ve vazbě na IROP

specifický cíl 6.1

UPOZORNĚNÍ

V závislosti na budoucím zveřejnění obsahu výzvy Řídícím orgánem programu, může dojít k bližší specifikaci podmínek a změnám přijatelnosti projektů.

Jakákoliv informace či změna informací uvedených v této výzvě nezakládá žadateli ani jiným subjektům jakékoliv nároky, zejména jsou vyloučeny nároky na náhradu škody i jiné újmy.

Výzva slouží k sestavení seznamu strategických projektů ITI do programového rámce výše zmíněného operačního programu EU fondů. Zařazením projektu na seznam nevzniká žadateli nárok na dotaci.



Identifikace výzvy	
Vazba záměru na programový rámec OP	Integrovaný regionální operační program (IROP)
Specifický cíl OP	Podpora udržitelné multimodální městské mobility v rámci přechodu na uhlíkově neutrální hospodářství
Číslo výzvy nositele ITI	6
Vazba na specifický cíl a opatření Strategie plzeňské aglomerace (SPA)	<p><u>Specifický cíl SPA 3.2:</u> Udržitelný dopravní systém uvnitř Plzeňské aglomerace</p> <p><u>Opatření SPA 3.2.1:</u> Vytvoření inteligentního integrovaného dopravního systému Plzeňské aglomerace</p> <p>Dokument SPA naleznete na tomto odkaze.</p>
Druh výzvy	kolová
Název pracovní skupiny Řídícího výboru SPA	PS Atraktivní

Termíny	
Datum vyhlášení výzvy	4. 4. 2022
Datum zahájení příjmu projektových záměrů do pracovní skupiny	4. 4. 2022
Datum ukončení příjmu projektových záměrů do pracovní skupiny	29. 4. 2022



Podpora	
Celková částka dotace z EFRR a státního rozpočtu pro výzvu	Nelze uvést, dosud není stanoveno ze strany řídicího orgánu.
Míra podpory z EFRR pro přechodové regiony (PR)	Liší se dle typu žadatele. Podrobnější informace k výši podpory naleznete na webu IROP ve složce Kofinancování projektů IROP .
Minimální a maximální výše celkových způsobilých výdajů projektu	Nelze uvést, dosud není stanoveno ze strany řídicího orgánu.

Zacílení podpory	
Typy aktivit	<p>Infrastruktura pro bezpečnou nemotorovou dopravu:</p> <ul style="list-style-type: none"> výstavba, modernizace a rekonstrukce komunikací pro pěší v trase nebo v křížení pozemní komunikace s vysokou intenzitou dopravy; zvyšování bezpečnosti nemotorové dopravy stavebními úpravami komunikací pro pěší a pro cyklisty a instalací prvků zklidňujících dopravu v nehodových lokalitách;
Území realizace	Území Plzeňské aglomerace uvedené na webu ITI .
Oprávnění žadatelé	<ul style="list-style-type: none"> kraje obce dobrovolné svazky obcí organizace zřizované nebo zakládané kraji / obcemi / dobrovolnými svazky obcí provozovatelé dráhy nebo drážní dopravy podle zákona č. 266/1994 Sb., o dráhách, ve znění pozdějších předpisů dopravci na základě smlouvy o veřejných službách v přepravě cestujících Ředitelství silnic a dálnic ČR
Cílová skupina	<ul style="list-style-type: none"> obyvatelé měst a obcí návštěvníci dojíždějící za prací a službami



	<ul style="list-style-type: none"> • uživatelé veřejné dopravy • podnikatelské subjekty • instituce veřejné správy • NNO
Indikátory/Ukazatele	Ukazatele výstupů: 726 001 Délka komunikace s realizovaným bezpečnostním opatřením

Způsobilé výdaje	
Časová způsobilost	1/1/2021 – 31/12/2029

Náležitosti projektového záměru	
Odkaz na formulář (šablonu) projektového záměru	Šablona uveřejněna na webu ITI .
Forma a způsob předložení projektového záměru	Odeslání záměru včetně příloh (pokud jsou relevantní) ve formátu .docx a .pdf na e-mail iti@plzen.eu . Odesláním záměru žadatel vyjadřuje, že uvedené údaje jsou pravdivé, a to ke dni podání záměru.

Další detaily výzvy	
Provádění změn výzvy	Nositel má možnost provádět změny ve výzvě. O změně jsou žadatelé informováni zveřejněním na webu ITI nebo prostřednictvím elektronické komunikace.
Způsob hodnocení	Obdržené projektové záměry budou projednány na příslušné pracovní skupině. Manažer může přizvat na jednání pracovní skupiny také žadatele. Po projednání projektového záměru pracovní skupinou je projekt předložen Řídicímu výboru k posouzení souladu se Strategii PA. Pro posouzení souladu projektového záměru se Strategii PA a pro jejich zařazení do programových



	rámců budou použita obecná a specifická kritéria přijatelnosti uvedená v přílohách výzvy.
Kritéria pro posouzení souladu projektového záměru se SPA	Viz příloha č. 1 této výzvy.
Odkaz na OP	irop.mmr.cz/cs/irop-2021-2027/dokumenty
Kontakty pro poskytování informací	<u>Kontakt na odpovědnou osobu/úsek ITI:</u> ÚKEP města Plzně, p. o. Markéta Kubičková kubickovam@plzen.eu <u>Kontakt na Konzultační servis IROP:</u> https://ks.crr.cz/
Přílohy	<u>Příloha č. 1: Obecná kritéria přijatelnosti</u> <u>Příloha č. 2: Specifická kritéria přijatelnosti</u>



PŘÍLOHA Č. 1 – OBECNÁ KRITÉRIA PŘIJATELNOSTI

Projektový záměr musí splnit všechna níže uvedená obecná kritéria přijatelnosti.

OBECNÁ KRITÉRIA PŘIJATELNOSTI	Způsob hodnocení	Referenční dokument
Projekt je v souladu s tematickým zaměřením ITI, strategickým cílem a některým z jeho specifických cílů a je zařazen do jednoho opatření.	ANO/NE	Projektový záměr
Projekt je v souladu s koncepční částí Strategie (např. vymezeného území, zahrnut do vyjmenovaného integrované řešení atd.).	ANO/NE	
Projekt je v souladu s podporovanými aktivitami výzvy.	ANO/NE	
Potřebnost realizace projektu je odůvodněná.	ANO/NE	
Projekt popisuje pozitivní dopad projektu na vymezené území.	ANO/NE	
Projekt má jednoznačně popsání předpokládané financování.	ANO/NE	
Projekt má jednoznačně určené žadatele a v případě dalších zapojených subjektů je jednoznačně popsána jejich role v projektu.	ANO/NE	
Projekt přispívá k naplnění indikátorů příslušného opatření programového rámce.	ANO/NE	
Výsledky projektu jsou udržitelné.	ANO/NE	



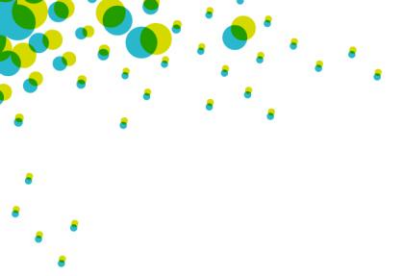
PŘÍLOHA Č. 2 – SPECIFICKÁ KRITÉRIA PŘIJATELNOSTI

1) Povinná (vylučující)

V této části mohou být uvedena pouze některá kritéria, zásadní pro sestavení programového rámce. Následující plná projektová žádost bude muset splnit všechny požadavky obecných i specifických pravidel IROP, která nejsou v této chvíli finální.

SPECIFICKÁ KRITÉRIA PŘIJATELNOSTI		Způsob hodnocení	Referenční dokument
Zásady pro výběr operací IROP	Projekt je v souladu s Plánem udržitelné městské mobility nebo Plánem dopravní obslužnosti města či kraje nebo jinou strategií příslušného dopravního módu schvalovanou samosprávou	ANO / NE	Projektový záměr
	Projekt je v souladu s Dopravní politikou České republiky pro období 2021 – 2027 s výhledem do roku 2050.	ANO / NE	
	Projekt je realizován v městské oblasti nebo zajišťuje obsluhu a dostupnost městské oblasti udržitelnými druhy dopravy.	ANO / NE	
!!!	Upozornění: ŘO IROP bude mj. vyžadovat kritérium, kdy minimálně 70 % stavebního a demoličního odpadu z projektu bude opětovně použito. Ve fázi projektového záměru nebude tato informace vyžadována, nicméně bude nutné jí doložit ve studii proveditelnosti.		





2) Doplnková - slouží k prioritizaci projektových záměrů

SPECIFICKÁ KRITÉRIA PŘIJATELNOSTI (DOPORUČENÁ)		Způsob hodnocení	Referenční dokument
Připravenost	Stav připravenosti projektu ke dni podání projektového záměru.	Projektová idea.	<ul style="list-style-type: none"> • Projektový záměr
		Zpracován projektový záměr.	
		Projekt se připravuje po administrativní stránce. <u>U stavebních projektů žadatel vybere z následujících:</u> <ul style="list-style-type: none"> - Studie stavby - Vypracovaná dokumentace pro územní rozhodnutí nebo územní souhlas vč. podané žádosti o jeho vydání na stavební úřad - Vydáno územní rozhodnutí nebo územní souhlas nebo účinná veřejnoprávní smlouva nahrazující územní řízení - Vypracovaná dokumentace pro stavební povolení/ohlášení stavby vč. podané žádosti o jeho vydání na stavební úřad - Vydáno stavební povolení nebo souhlas s provedením ohlášeného stavebního záměru nebo účinná veřejnoprávní smlouva nahrazující stavební povolení - Vypracovaná dokumentace pro provedení stavby <u>U nestavebních projektů žadatel popíše nejpokročilejší stupeň připravenosti projektu (např. zpracovaná studie proveditelnosti atp.).</u>	
		Projekt připraven k realizaci	

